

CONLIT MAT

Tooteinfo

Tulekindlad kivivillamatid
Sertifikaat: GTC100677

Tehnilised andmed

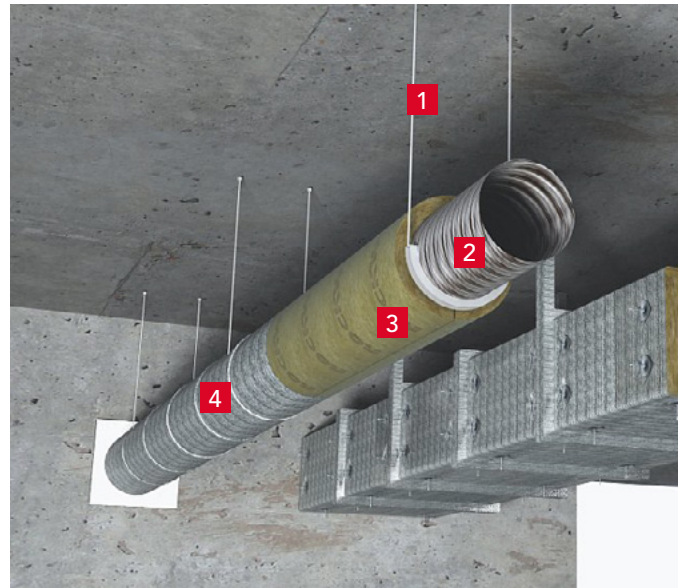
- Soojusjuhtivustegur: $\lambda_D = 0,036 \text{ W/m}\cdot\text{K}$
- Toodete tuletundlikkuse klass: **A1**
- Lühiajaline veeimavus: $\leq 1,0 \text{ kg/m}^2$
- Paksuse kõrvalekalde klass: **T2**



See süsteem on kinnitanud
Siseministeeriumi juures tegutseva
Tuletõrje- ja päästeameti
Tuletõrjeuuringute keskuses.

Toote kasutamine

CONLIT MAT kivivillamatid kasutatakse ümmarguste õhukanalite (ventilatsioonikanalid) ja insenerivõrkude kanalite ning šahtide tulekaitseks. Ühelt poolt on matid kaetud alumiiniumfooliumi kattega, mis on kinnitatud traatvõrguga. 100 mm paksune CONLIT MAT matidega tule eest kaitsitud õhukanal vastab tulekindlusklassile EI 60 (ho i↔o) S, st isoleeritud õhukanalitel on tulekahju korral 60 minuti kestel tagatud terviklikkus, isolatsiooniomadused ja suitsukindlus tammide läbitungimatus.



- 1 Ripituselement
- 2 Ümmargune terasest õhukanal
- 3 **CONLIT MAT** plaadid
- 4 Alumiiniumfooliumist kate

Pikkus	Laius	Paksus	Toote kood	Kogus alusel	
				[rulli]	[m ²]
[mm]	[mm]	[mm]			
2500	1000	100	253868	21	52,5